

横浜自然観察の森 友の会会員動向調査			
尾崎 理恵 ((財)日本野鳥の会 サンクチュアリ室) まとめ			
調査場所	横浜自然観察の森		
調査日	2008年3月～2009年3月		
調査開始	1986年	次年度	継続
		終了予定	— 年
調査目的			
施設のボランティアグループ「横浜自然観察の森 友の会」の会員動向を把握し、施設の事業を推進していく上での基礎資料とする。			
調査方法			
氏名を削減した会員データを友の会より借用し、そのデータをもとに「会員数の変化」「入会年別会員数」「会員年齢分布」「2007、2008年度会員内訳」の4項目についてデータを分析し、まとめた。			
調査結果・考察			
1) 会員数の変化 (図 1)			
2008年度の会員数は184名であった。昨年の198名からさらに減少していた。			
2) 入会年別会員数 (図 2)			
2007年度は17名であったが、2008年度は14名とさらに減少していた。			
3) 会員年齢分布 (図 3)			
60代の会員が最も多く、次いで70代、50代、40代の会員が多かった。			
4) 2007・2008年度会員内訳 (図 4)			
最近2年間の入会会員内訳をみると、60代の会員が多かった。			

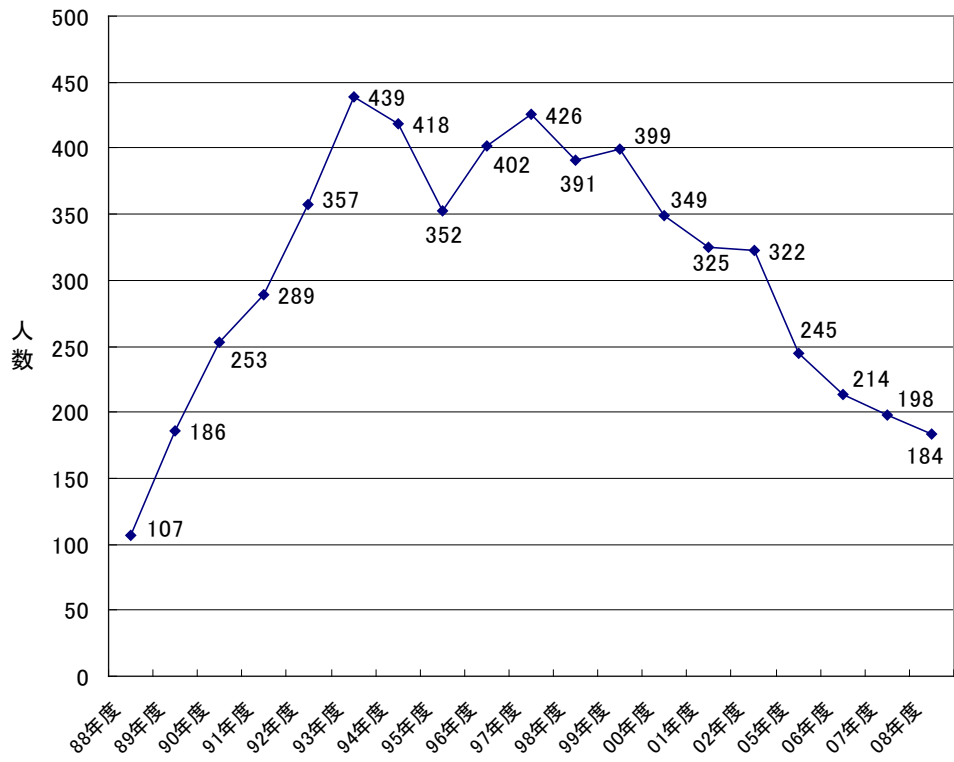


図1. 友の会会員変化

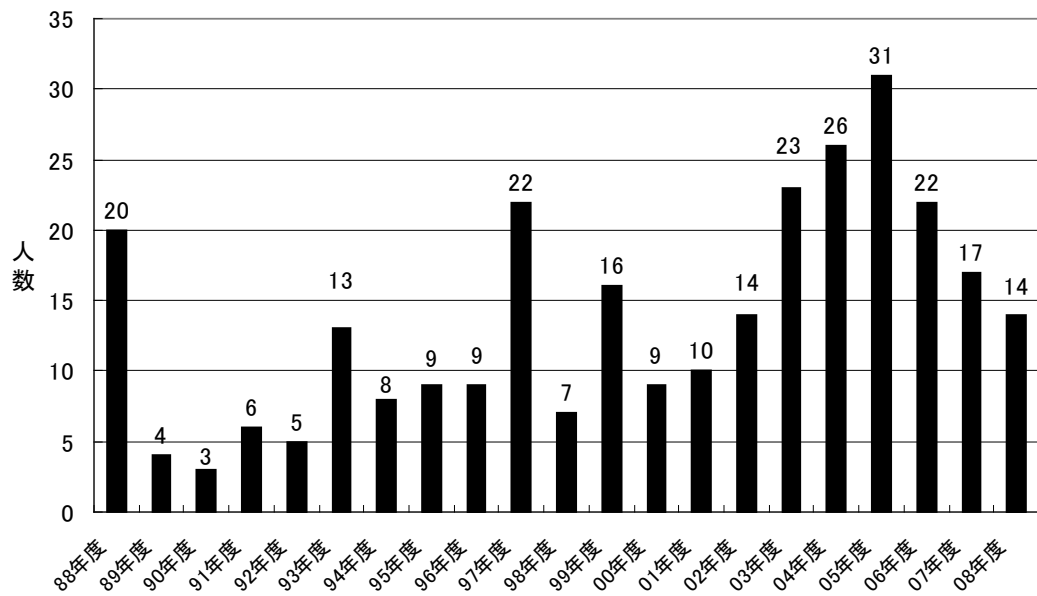


図2. 入会年別会員数

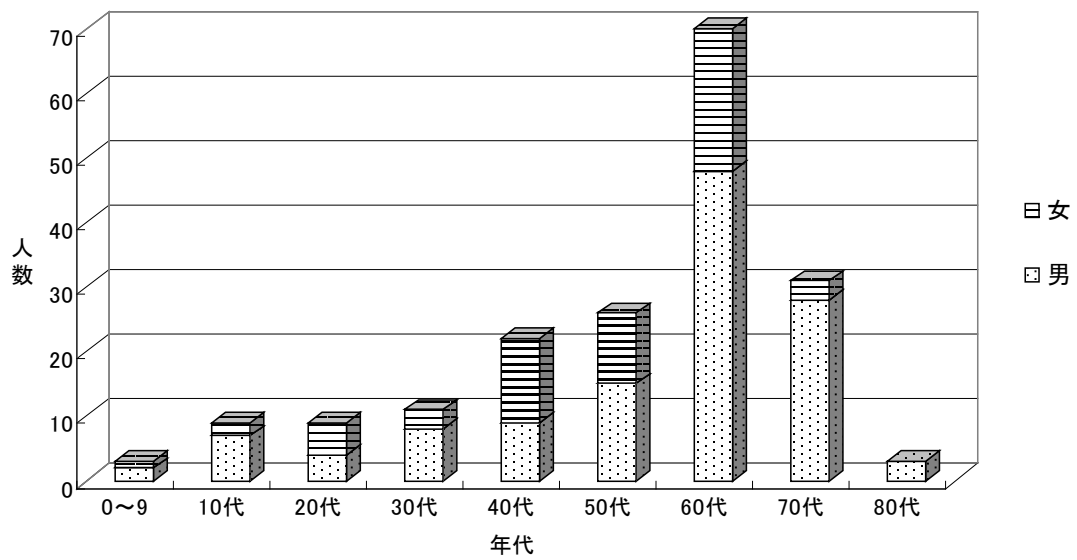


图3. 会員年齢分布

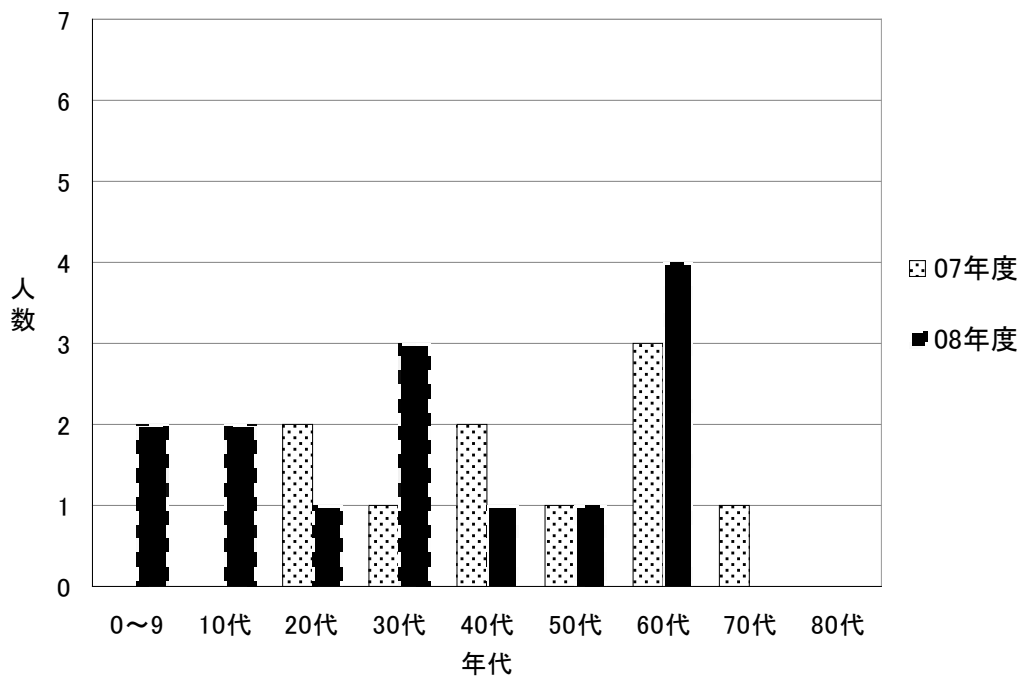


图4 入会会員内訳

2008 年度入館者数			
東 陽一 ((財)日本野鳥の会 サンクチュアリ室) まとめ			
調査場所	自然観察センター		
調査日	2008 年 4 月 1 日～2009 年 3 月 31 日 (年末年始・休館日を除く)		
調査開始	1986 年	次年度	継続
		終了予定	— 年
調査目的			
<p>利用者の動向を把握し、行事、展示、サービスなどをニーズに沿ったものにするための基礎資料として、入館者数をモニタリングする。</p>			
調査方法			
<p>自然観察センターへの入館者数をカウンター内にあるレンジャーが数取機で記録した。主催行事の参加者数はレンジャーが、友の会主催行事の参加者数は友の会会員が把握し、記録した。友の会会員の活動人数は、友の会の活動報告日報から読みとる、または、友の会プロジェクトの担当レンジャーが記録した。また、友の会活動ではなく、施設の事業の補助等を行ったボランティア人数については、別途レンジャーが記録した。</p> <p>なお、この調査は、カウンターにいるレンジャーが確認できた範囲での記録である。問合せや電話に対応している時には記録できていない来館者もいる。また、自然観察センターに入館していない来園者数は、測定は行なっていないため推測値である。</p>			
調査結果および考察			
<p>入館者数はのべ 45,782 人、そのうち、一般入館者の合計がのべ 43,153 人 (内訳：個人での利用者が 19,227 人、団体での利用者が 21,334 人、施設の主催行事参加者が 1,749 人、友の会主催行事参加者が 843 人)、ボランティアが合計 2,629 人 (内訳：横浜自然観察の森友の会の活動を行ったのべ 2,562 人、施設の求めに応じて事業の補助等を行った施設ボランティアが 67 人)であった (表 1)。個人利用者数は一般入館者数の 44.6%、団体利用者数は 49.4%、行事参加者数 (友の会行事含む) は 6.0%であった。</p>			

表 1. 2008 年度自然観察センター入館者数

平成20(2008)年度	4月	5月	6月	7月	8月	9月	10月	11月	12月	1月	2月	3月	年度合計
入園者数(推定)	9,015	17,259	12,831	12,804	7,302	11,928	18,477	14,727	11,445	5,202	7,455	8,901	137,346
センター利用者数総計	3,005	5,753	4,277	4,268	2,434	3,976	6,159	4,909	3,815	1,734	2,485	2,967	45,782
累計	3,005	8,758	13,035	17,303	19,737	23,713	29,872	34,781	38,596	40,330	42,815	45,782	
開園からの累計	858,666	864,419	868,696	872,964	875,398	879,374	885,533	890,442	894,257	895,991	898,476	901,443	
一般入館者合計	2,687	5,598	4,084	4,068	2,249	3,745	5,910	4,662	3,560	1,560	2,274	2,756	43,153
内訳													
個人利用者	2,154	2,461	1,339	1,280	1,141	1,383	1,884	2,261	1,138	1,138	1,436	1,612	19,227
団体利用者	460	2,809	2,084	2,702	609	2,241	3,824	2,154	2,374	372	658	1,047	21,334
(団体数)	21	37	35	43	22	33	48	42	36	14	15	22	368
行事参加者	1	246	605	13	447	18	143	19	39	0	144	74	1,749
友の会行事参加者	72	82	56	73	52	103	59	228	9	50	36	23	843
ボランティア合計	318	155	193	200	185	231	249	247	255	174	211	211	2,629
内訳													
友の会ボランティア	313	147	185	198	185	206	246	244	250	174	206	208	2,562
施設ボランティア	5	8	8	2	0	25	3	3	5	0	5	3	67

入館者が4千人を超えたのは、5、6、7、10、11月で、前年度より1月増えた。そのうち最も多かったのは前年度とは異なり10月であった。個人利用者が特に多かったわけではないが、学校の体験学習など団体利用が多かったためと考えられる。5月、11月は個人利用者、団体利用者とも多かったためと考えられる。2008年度は前年度にくらべて利用団体数、団体人数ともに増加した。体験学習での学校利用が増えていることとも関係があるだろう。冬期(12~2月)の利用者数も前年度よりも増加した。

入園者数については、過去に大学生の卒業研究で、入園者数はセンター利用者数の約3倍との調査結果が出ているので、その数値を当てはめて推定している。2008年度の推定入園者数は137,346人であった。

横浜自然観察の森では、自然保護ボランティア育成を目的とした行事も行っている。そのような行事では一度に多人数が参加するのではなく、限られた人数に対して深い教育を行っていくことになる。このような行事に主力を置いた場合には、行事等の工夫で入館者数を増やすことは難しくなる。しかし、公共施設としては、来園者の多い時期に広く市民サービスとなるような環境教育プログラムや展示を行うことで緑地保全に関わる普及啓発を行い、また、入園者の少ない時期には市民を呼ぶための広報等の工夫を行う必要がある。

生物リスト

表1. 鳥類ラインセンサス調査での出現種と月ごとの平均個体数
(2008年4月－2009年3月)

数値は月ごとの平均個体数

種名	4月	5月	6月	10月	1月	2月	3月
1 アオゲラ	0.5	1.5					0.5
2 アオジ	8.0			1.0	7.0	10.5	5.0
3 アカハラ					0.5	1.5	
4 イカル					2.5		
5 ウグイス	14.0	9.0	7.0	3.5	3.5	7.0	7.0
6 ウソ					2.0	2.0	
7 エナガ	1.0	3.0	6.5	2.5	7.0	3.0	7.0
8 オオルリ	1.0	0.5	1.0				
9 カケス				1.0			
10 カルガモ							1.0
11 カワセミ		0.5					
12 カワラヒワ			2.5		0.5		
13 キジバト	2.5	0.5	1.0	0.5	2.0		1.0
14 キセキレイ							0.5
15 クロジ	0.5				3.0		
16 コゲラ	2.5	2.5	2.5	3.0	3.5	3.0	2.5
17 コサギ							0.5
18 コジュケイ	5.0	5.0	2.5	1.0	9.5	1.5	2.5
19 シジュウカラ	4.0	6.0	7.5	10.5	5.5	8.0	9.5
20 シメ	6.0				1.5	1.5	2.5
21 シロハラ	0.5				1.5	1.0	1.0
22 スズメ		4.0	1.0				1.5
23 センダイムシクイ	1.0	1.0					
24 ツグミ					0.5		2.0
25 トビ	0.5				0.5	0.5	0.5
26 ノスリ							0.5
27 ハクセキレイ							1.0
28 ハシブトガラス	4.0	8.0	8.0	4.5	1.5	2.0	1.0
29 ハシボソガラス	1.0	2.0	2.0			1.0	
30 ヒヨドリ	10.0	3.0	2.5	36.0	10.0	7.5	3.0
31 ホオジロ	1.0	1.5	1.5	1.5	0.5	2.0	0.5
32 ホトギス			1.0				
33 メジロ	13.0	8.0	13.0	14.5	2.0	10.5	10.0
34 モズ				2.5			
35 ヤブサメ	0.5		1.5				
36 ヤマガラ	2.5	0.5				0.5	0.5
小計	79.0	56.5	61.0	82.0	64.5	63.0	61.0
?	0.5	0.5					
ツグミ?	0.5			0.5		0.5	
アオジ?	0.5				0.5	0.5	
カラスsp			0.5				
ハイタカ?							0.5
ノスリ?					0.5		
小鳥		1.0	1.5	2.0		0.5	
合計	80.5	58.0	63.0	84.5	65.5	64.5	61.5

表2: 月別園内鳥類出現率 (2008年4月～2009年3月)

No.	科名	種名	出現率(%)											
			4月	5月	6月	7月	8月	9月	10月	11月	12月	1月	2月	3月
1	ウ	カワウ	3.8									4.3		
2	サギ	ゴイサギ											4.2	
3		コサギ										4.3		3.8
4		アオサギ	7.7			7.4	3.7			3.8	4.3			
5	ガンカモ	オシドリ								3.8				
6		マガモ									4.3		4.2	
7		カルガモ	15.4	11.1	16.0								4.2	11.5
8		コガモ											4.2	
9	ワシタカ	ハチクマ						4.0						
10		トビ	61.5	63.0	36.0	33.3	40.7	56.0	88.9	76.9	78.3	78.3	58.3	65.4
11		オジロワシ												
12		オオタカ	3.8						3.7		13.0	8.7		3.8
13		ツミ							3.7					
14		ハイタカ								7.7	8.7	13.0		3.8
15		ノスリ	3.8						7.4		17.4	34.8	45.8	23.1
16		サシバ	3.8				3.7	12.0						
17	ハヤブサ	ハヤブサ						4.0						
18		チゴハヤブサ						4.0						
19		チョウゲンボウ									4.3	4.3	4.2	3.8
20		ミサゴ										4.3		
21	キジ	キジ	7.7		8.0									
22	シギ	ヤマシギ												3.8
23	ハト	キジバト	73.1	51.9	60.0	11.1	40.7	24.0	25.9	26.9	17.4	43.5	29.2	30.8
24		アオバト		3.7										3.8
25	ホトギス	ジュウイチ	3.8											
26		ホトギス		44.4	100.0	85.2	22.2							
27		ツツドリ			4.0									
28	フクロウ	フクロウ	19.2	7.4	16.0			4.0	14.8		4.3	4.3	4.2	11.5
29		アオバヅク		3.7										
30	アマツバメ	ヒメアマツバメ	3.8		8.0	7.4	7.4			3.8		4.3		
31		アマツバメ					3.7	4.0						
32	カワセミ	カワセミ	26.9	33.3	24.0	18.5	7.4	12.0	3.7	3.8	8.7		12.5	19.2
33	キツツキ	アオゲラ	26.9	44.4	16.0	22.2	11.1	4.0	14.8	19.2	4.3	43.5	37.5	57.7
34		アカゲラ										4.3		
35		コゲラ	69.2	66.7	52.0	33.3	3.7	28.0	63.0	57.7	82.6	73.9	75.0	69.2
36		アリスイ										4.3	8.3	3.8
37	ツバメ	ツバメ	11.5	48.1	20.0	29.6	40.7	4.0						
38		コシアカツバメ					7.4							
39		イワツバメ			4.0		3.7		3.7					
40	セキレイ	キセキレイ	15.4	3.7				4.0	3.7			8.7	8.3	11.5
41		ハクセキレイ		3.7					11.1	23.1	13.0	34.8	16.7	15.4
42		ビンズイ												7.7
43	サンショウクイ	サンショウクイ	3.8											
44	ヒヨドリ	ヒヨドリ	88.5	59.3	48.0	37.0	14.8	16.0	96.3	92.3	82.6	78.3	87.5	76.9
45	モズ	モズ	3.8				3.7	36.0	92.6	46.2	60.9	47.8	25.0	30.8
46	ミソサザイ	ミソサザイ									4.3		4.2	3.8
47	イワヒバリ	カヤクグリ								3.8				
48	ヒタキ	ルリビタキ								7.7	13.0	30.4	4.2	7.7
49		ジョウビタキ							14.8	30.8	21.7	21.7		
50		トラツグミ											4.2	

No.	科名	種名	出現率(%)												
			4月	5月	6月	7月	8月	9月	10月	11月	12月	1月	2月	3月	
51		クロツグミ									4.3				
52		アカハラ	7.7	3.7						3.8	39.1	69.6	58.3	50.0	
53		シロハラ	30.8		4.0					26.9	47.8	87.0	79.2	34.6	
54		マミチャジナイ							7.4						
55		ツグミ	50.0							23.1	21.7	47.8	29.2	53.8	
56		ヤブサメ	15.4	29.6	36.0										
57		ウグイス	100.0	85.2	100.0	96.3	51.9	12.0	55.6	65.4	69.6	82.6	75.0	76.9	
58		エゾムシクイ	7.7	3.7											
59		センダイムシクイ	26.9	40.7	20.0	7.4									
60		クイタダキ										4.3		3.8	
61		キビタキ	7.7	14.8	16.0	3.7			16.0	7.4	7.7				
62		オオルリ	30.8	59.3	36.0	11.1									
63		エゾビタキ								3.7					
64		コサメビタキ							4.0						
65		サンコウチョウ			8.0										
66	エナガ	エナガ	26.9	18.5	32.0	7.4	3.7	20.0	33.3	57.7	43.5	69.6	62.5	65.4	
67	シジュウカラ	コガラ								3.7	8.7	4.3			
68		ヤマガラ	34.6	33.3	20.0	7.4	3.7	4.0	11.1	15.4	17.4	30.4	29.2	26.9	
69		シジュウカラ	88.5	88.9	80.0	63.0	37.0	44.0	81.5	92.3	73.9	82.6	83.3	80.8	
70		ゴジュウカラ									4.3				
71	メジロ	メジロ	92.3	70.4	72.0	55.6	40.7	32.0	55.6	73.1	87.0	82.6	62.5	76.9	
72	ホオジロ	ホオジロ	57.7	63.0	44.0	40.7	11.1	4.0	25.9	65.4	56.5	56.5	29.2	26.9	
73		カシラダカ								3.7	7.7		13.0		
74		シロハラホオジロ									3.8				
75		アオジ	30.8	3.7						14.8	46.2	47.8	82.6	87.5	42.3
76		クロジ	11.5							3.7	34.6	34.8	52.2	33.3	30.8
77	アトリ	アトリ								7.4	19.2				
78		カワラヒワ	23.1	3.7	56.0	25.9	3.7	4.0	7.4	15.4	4.3	39.1	16.7	7.7	
79		マヒワ									7.7				3.8
80		ベニマシコ									7.7				
81		ウソ	3.8							3.7	34.6	30.4	60.9	50.0	34.6
82		イカル	7.7							3.7	3.8		13.0		
83		シメ	38.5							7.4	19.2		56.5	62.5	38.5
84	ハタオリドリ	スズメ	80.8	85.2	84.0	92.6	70.4	68.0	55.6	42.3	78.3	65.2	62.5	65.4	
85	ムクドリ	ムクドリ	15.4	18.5	24.0						3.8				3.8
86	カラス	カケス							8.0	22.2	3.8		4.3		
87		ハシボソガラス	15.4	44.4	52.0	66.7	7.4	16.0	3.7	7.7	4.3	43.5	33.3	30.8	
88		ハシブトガラス	73.1	59.3	60.0	55.6	66.7	80.0	51.9	50.0	56.5	65.2	45.8	38.5	
89	*キジ	コジュケイ	84.6	81.5	84.0	85.2	77.8	52.0	85.2	61.5	65.2	65.2	45.8	76.9	
90	*ハト	ドバト			4.0					3.7			4.3		
	ガンカモ	カモsp.								3.7					
	ワシタカ	ハイタカ?									3.8	4.3	8.7		3.8
	ワシタカ	ノスリ?										4.3			
	ワシタカ	サシバ?						3.7	4.0						
	ホトトギス	ホトトギス?								3.7					
	フクロウ	フクロウ?												4.2	
	ツバメ	ツバメsp.								3.7					
	セキレイ	キセキレイorハクセキレイ					3.7								
	モズ	モズ?					3.7								
	ミソサザイ	ミソサザイ?									3.8				
	ヒタキ	ツグミsp.								3.7					
	アトリ	イカル?											4.3		

*:外来種

花暦 ・ 2008年

横浜自然観察の森友の会 野草プロジェクト：

伊澤嘉與子・杉崎泰章・高原弘子・武田元子・畑史子・八田文子・山路智恵子
篠原由紀子（まとめ）

〈調査方法〉

毎月1日から10日の間に、モニタリング1000里地調査のコースを歩いて植物の状況を記録した。野草プロジェクトの活動日にメンバーが記録したものを追加した。活動日以外に観察の森で記録したものを追加した。

〈凡例〉

つぼみ :△
花 :★
未熟な実 :○
熟した実 :●
むかご :む

△	△★	△ ○	★○●	△26
★	△★○	△ ●	△/★12	★22
○	△★○●	△ ○●	△16★22	△★20
●	○●	★○	△★16○22	△★○20

- ・ 数字は定例調査の日以外で記録した日、

例 1. 一定例調査の日には蕾だったが12日には開花を記録した：△/★12

例 2. 一定例調査の日には記録されなかったが、26日にはつぼみを記録した：△26

- ・ 園内で観察できる場所が限られている植物は、種名の右()内に場所を記した

ア：アキアカネの丘，オ：尾根道，カ：かの森，ク：クヌギの林，ケ：ゲンジの谷，コ：コラの谷
ス：炭焼き場，セ：生態園，ノ：ノギクの広場，ハ：畑，ヒ：ヒクニック広場，ミ：水鳥の池
外：園外

- ・ 種名の網掛けは生態園で観察できた種

熟した実の色

種名	科名	4月9日	5月9日	6月7日	7月9日	8月9日	9月9日	10月8日	11月8日	12月9日	1月10日	2月6日	3月7日
アメリカセンダングサ	キク						△★21	○	○●	●	●		
アメリカタカサブロウ	キク							△★					
アラカシ				○	○	○	○						
アレチギンギン	タデ			△★	○●	○●	●	●		●			
アワブキ	アワブキ			△★	○	○							
アンズ 植栽 (n)	バラ			○								△/★27	
イ	イグサ		△★	★○	○●	●							
イガホオズキ	ナス				△★	○	★○	○					
イタドリ	タデ						△★	○		●	●	●	●
イチゴ栽培種 (n)	バラ	★○											★27
イチゴツナギ	イネ		△/★12	○									
イチヤクソウ (f)	イチヤクソウ		△	△★	★○	○●	○●	○●	○●				
イチヨウ 植栽?	イチヨウ							●					
イチリンソウ 植栽? (f)	キンポウゲ	△★											
イヌガラシ	アブラナ		△★	○	△★	△★○							
イヌコウジュ	シソ						△★○	△★○	★○●	●			
イヌコリヤナギ 植栽	ヤナギ		○										
イヌザクラ	バラ	△/★20	○	○	○	●	●						
イヌシデ 植栽も	カバノキ	△★	○	○	○	○	○	○●	○●	○●	●	△	△
イヌシヨウマ	キンポウゲ				△	△	△	△★					
イヌセンブリ (f)	リンドウ						△27	△/★10	★○	●	●		
イヌタデ	タデ						△★○	△★○●	○●	○			
イヌツゲ 植栽も	モチノキ		△	△★	○	○	○	△★○	△★○	●	●	●	●
イヌトウバナ	シソ					△★	△★○	△★○	△	○●	○●		
イヌビエ	イネ							○●					
イヌビワ	クワ		○	○	○	○	○	○	○	○	○	○	○
イヌムギ	イネ		△										
イヌムラサキシキブ	クマツツラ			△	○	○	○	○	●				
イボタノキ	モクセイ		△	△	△★○1	○	○	○	○●	●	●	●	△/★27
イロハモミジ 植栽も	カエデ	△★	○	○	○	○	○	○	●	●		△★	△★
ウグイスカグラ	スイカズラ	△★○	○●	●									
ウシノシツペイ	イネ				△/★19	★○		○●					
ウシハコベ	ナデシコ		△★○●	△★○●	△★○●	●		△★○●	△★○●	△★○	△★○	●	●
ウツギ	ユキノシタ	●/△20	△	△★○1	○	○	○	○	○	○	○	○	●
ウド	ウコギ						△★	○●					●

茶

薄茶

緑 (種褐)

茶

黒

赤

茶

茶

黒

黒

茶

黒

茶

赤

薄茶

黒

熟した実の色

種名	科名	4月9日	5月9日	6月7日	7月9日	8月9日	9月9日	10月8日	11月8日	12月9日	1月10日	2月6日	3月7日
ウバユリ	ユリ				△/★20	○	○	○					
ウマノミツバ	セリ			△★	△★	★○	★○●	○●	○●	●	●		
ウラシマソウ	サトイモ	△★	○	○	○								△27
ウワバミソウ(♀)	イラクサ	△/★20	△★					●					△27
ウワミズザクラ	バラ	△12★26		○	○	●							
ウンリユウヤナギ 植栽(0)	ヤナギ												△/★15
エゴノキ	エゴノキ		△/★18	★○	○	○	●						
エゾノギンギシ	タデ			△/★14	○								
エノキ	ニレ	△★	○	○	○	○	○●	○●	○●	○●	○●	●	
エノキグサ	トウダイグサ							○					
エノコログサ	イネ						○						
エビヅル	ブドウ			△	△★○	△★○●	○●	○●					
エビネ	ラン	△12★20	△★	○	○	○	○	○●	○●	○●	○●	○●	
エンコウカエデ(植物時)	カエデ	△	○	○	○	○	○	○	○●	○●	○●	○●	
エンジュ 植栽	マメ					△★	△★		●				
オオアラセイトウ	アブラナ	△★											△★27
オオアレチノギク	キク					△	△★○●	●	★○●			△★○●	
オオイヌタデ	タデ						△★	★○					
オオイヌノフグリ	ゴマノハグサ	△★○	★○	△★○	★○							★	△★○
オオナモミ	キク							△★○4					
オオクサキビ	イネ						★○27						
オオジシバリ	キク	△★	△★○	★●									
オオシマザクラ 植栽も?	バラ			○●	○●								△★27
オオスズメノカタビラ	イネ	△★	★	○									
オオチドメ	セリ			△★1	△★○								
オオニシキソウ	トウダイグサ						△★	○	○				
オオハイボタ	モクセイ		△										
オオハコ	オオハコ		△★○●	★○	△★○●	△★○●	△★○●	△★○●	○	○●	○●	○●	
オオハジャノヒゲ	ユリ			△/★28	★	○	○		○	○	○		
オオハヤシヤブシ 植栽	カバノキ	○●	○●	○	○●	○●	○●	△○●	△○●	△○●	△	△	△★●
オオムラサキ 植栽	ツツジ	△/★20	★○										△27
オオムラサキシキブ	クマツヅラ			△									
オオヤマザクラ 植栽	バラ	△★	○										
オカタツナミノソウ	シソ		△★	△★○	○●	○●	○●	○●	○●	○●	○●	○●	
オカトラノオ	サクランソウ			△/★○28	△★○	○	○	○●	○●	○●	○●	○●	●

褐

赤

赤

褐色

緑

紫

薄茶

緑→黄

薄茶

赤

赤

薄茶

青

褐

紫

赤

茶

茶

熟した実の色

種名	科名	4月9日	5月9日	6月7日	7月9日	8月9日	9月9日	10月8日	11月8日	12月9日	1月10日	2月6日	3月7日
オギ	イネ						△/★21	△★	○●	●	●	●	●
オケラ	キク				△	△	△	△★○	★○●	●	●	●	●
オッタチカタバミ(シ)	カタバミ		△★	★○	△★○	△★○		△★○					
オニウシノケグサ	イネ	△26	△	★○				△	△	△	△/★214	△★	★
オニシバリ	ジンチヨウゲ	★○	○	○●	●			△					
オニタビラコ	キク	△★6	△★○●	△★○●	△★○●								
オニドコロ	ヤマノイモ				△★	△★○	△★○	★○	○●	○●	●	●	●
オニノゲシ	キク	△	△	○●				★		△★○●外			
オヒシバ	イネ						△★○●	○					
オヘビイチゴ(ウ)	バラ	△20★27		★○									
オモト	ユリ									○			
オヤブジラミ	セリ	△★29	△★○	○●	●								
オランダガラシ	アブラナ	△★	△★○	△★○●									
オランダミミナグサ	ナデシコ	△★○	○										△★
カエデドコロ	ヤマノイモ						△★	○		●	●	●	●
カガイモ	ガガイモ				△/★19	△★	★						
カキドオシ	シソ	△★	○		★								
ガクアジサイ 植栽	ユキノシタ												
カクトラノオ	シソ						△★						
カクレミノ 植栽	ウコギ					△★	○	○					
カシワバハグマ	キク			△	△	△	△	△★	○	●	●	●	●
カスマグサ	マメ	△★29	○										
カスミザクラ 植栽	バラ		○	○●									
カゼクサ	イネ						△★	○	●	●			
カタクリ 植栽	ユリ											△4	
カタバミ	カタバミ	△/★20	△★		△★○								
カテンソウ(ウ)	イラクサ	△★○											△27
カナビキソウ(ノ)	ビヤクダン	△★		△★○	△★○	○	△★○●						
カナムグラ	アサ					△★	△★	○	●	●	●		
カニツリグサ	イネ		△★12										
カマズミ	スイカズラ	△	△★	★○	○	○	○●	●	●	●	●	●	●
カマツカ	バラ		△★4	○	○	○	○	○	○●	●	●	●	●
カモガヤ	イネ				●								
カモジグサ	イネ			△★	●								
カヤツリグサ	カヤツリグサ						△★						

クリーム色

茶
赤
赤

熟した実の色

種名	科名	4月9日	5月9日	6月7日	7月9日	8月9日	9月9日	10月8日	11月8日	12月9日	1月10日	2月6日	3月7日
カラスウリ	ウリ					△★	○	○●		●			
カラスザンショウ	ミカン			△	△/★19	★○	○	○	○●	○●	●	●	●
カラタチ 植栽	ミカン	△											
カラタチバナ(丸)	ヤブコウジ				△★	○	○	○●	●				●
カラムシ(クサマオ)	イラクサ						△★	○	○●	●	●	●	●
カワラスガナ	カヤツリグサ						△/★27	○●		●			
カワラヨモギ(ノ)	キク					△	△★	○	○●	●	●	●	
カンガレイ 植栽	カヤツリグサ			△★	★○	★○	○●	○●	○●	●			
カンツバキ 植栽	ツバキ								△★				
カントウカンアオイ	ウマノスズクサ									★	★	★	★
カントウタンポポ	キク	△★	★○●										△★27
カントウヨメナ	キク								★○				
キキョウソウ	キキョウ			△ ○									
キク	キク									★3			
キクバドコロ	ヤマノイモ		△★										
ギシギシ	タデ		△12	△★1	○								
キツタ	ウコギ	●				△	△	△★	△★○	○	○	○	○●
キツネアザミ	キク			△★○●11									
キツネガヤ	イネ			△14	△★	●							
キツネノカミツリ 植栽(ノ)	ヒガンバナ					△★							
キツネノボタン	キンポウゲ			△★○	△★○●	★○							
キツネノマゴ	キツネノマゴ					△★	△★	★○	★○●				
キハギ	マメ			△/★28	△★	△★○	△★○	★○	○				
キハチガクピソウ(ノ)	キク					△★	△★○	△★○	★○●	●			
キブシ	キブシ	★○	○	△ ○	△ ○	△ ○	△ ○	△ ○	△ ○	△	△	△	△★4
キウウリグサ	ムラサキ	△★	★○										△★27
ギョウギシバ	イネ			★○	●								
キラソソウ	シソ	△★	★										△/★27
キンエノコロ	イネ						△★	○					
キンカン 植栽(ノ)	ミカン	●											
キンミズヒキ	バラ			△/★20		△★○	△★○	△★○	★○	○	●		
ギンミズヒキ	タデ						△★○	○					
キンモクセイ 植栽	モクセイ												
キンラン	ラン		△★					△★4					
ギンラン	ラン	△★20	△★	○	○	○	○	○●					

赤

黒

橙

赤

褐

褐

黒

褐

褐

茶

黄

茶

熟した実の色

種名	科名	4月9日	5月9日	6月7日	7月9日	8月9日	9月9日	10月8日	11月8日	12月9日	1月10日	2月6日	3月7日
クサイ	イグサ		△	★○	★○●	●	●						
クサイチゴ	バラ	△★	○	●									△/★27
クサギ	クマツヅラ				△20	△★	△★○	★○	●				
クサボタン	キンポウゲ							○					
クサレダマ 植栽(ハ)	サクランウ				△★	○	○	●	●	●	●	●	
クズ	マメ					△★	△★	○	○●	○●	○●	●	
クスノキ 植栽	クスノキ	△	△	★○1	○	○	○	○	○	○			
クヌギ 植栽も	ブナ	△			○	○	○	○	○	○		○	○/△★27
クマノミズキ	ミズキ		△	△★○	○	○	○	●					
クマヤナギ	クロウメモドキ	○	○	△	△★●	○	○	○	○	○	○	○	○
グラジオラス	アヤメ				△★	△★○							
クララ	マメ			△★1	○	○●							
クリ 植栽も	ブナ			△★1	○	○	○		●				
クレマチス園芸種	キンポウゲ			△★○外		○							
クロマツ 植栽も	マツ	★○●	★○	○	○	○	○●	○●	○	○●	△	○	△★
クロモジ	クスノキ	△★	○	○	△	△	△	△	△	△	△	△	△
クロヤツシロラン	ラン								○				
クワクサ	クワ							○●					
ケイワタバコ	イワタバコ			△/★28	○	○	○						
ケキツネノボタン	キンポウゲ	△★	△★○	△★○●									
ケスゲ	カヤツリグサ	★○	○	○									△/★27
ケチヂミザサ	イネ						△★3	△★○	○●	○●	○●	●	
ケナシチガヤ	イネ	△★20	★○	●	●								
ケムラサキニガナ	キク			△/★28	△★○	△★○●							
ケヤキ 植栽も	ニレ	★					○						
ケヤマハンノキ 植栽	カバノキ	○●	○●	○●	○●	○●	△	△	△	△	△	△★	△★●
ゲンノシヨウコ	フウロソウ				△★	△★○	△★○	△★○●	★○	○●			
ケンポナシ	クロウメモドキ			○	○	○●	●	●					
コアカソ	イラクサ				△	△★○	○	○	○●	○●	○●	●	●
コウガイゼキショウ	イグサ		△★12	△★○	△★○								
コウゾリナ	キク	△/★26	△★	△★○●	●								
コウヤボウキ	キク						△	△★	★○	○●	○●	●	●
コガマ 植栽も	ガマ			△20	★20	○	○	○	○	○●	○●	●	●
コクサギ	ミカン	△★	○	○	○	○	○	○	○	○●	○●	●	●/△★27
コ克蘭	ラン			△28	△/★19								

褐

赤

紺

褐

黒

黒

赤

褐

茶

緑

薄茶

薄茶

黒

薄茶

薄茶緑

熟した実の色

種名	科名	4月9日	5月9日	6月7日	7月9日	8月9日	9月9日	9月9日	10月8日	11月8日	12月9日	1月10日	2月6日	3月7日
コメウツギ	バラ	△20	△★4	★○	○	○●	○●	○●	○●	○●	○●	○●	○●	○●
コシオガマ	ゴマノハグサ								△★○10	△★○	●	●	●	●
コスミレ	スミレ	△★		●			○				○●	★7		
コセンダングサ	キク								△★	△★○●	△★○●	●	●	●
コチヂミザサ	イネ						△★	△★	△★○	★○				
コナスビ	サクラソウ		△★4	★○	★○	○								
コナラ 植栽も	フナ	△/★20		○	○	○			○					
コニシキソウ	トウダイグサ								○					
コヌカグサ	イネ				★	●	●							
コハコベ	ナデシコ	△★○●	△★○●	△★○●										△★
コバノガマズミ	スイカズラ	△★29	△★			○	○			●				
コバノタツナミ	シソ		△★											
コバンソウ	イネ		△★	○●										
コヒルガオ	ヒルガオ				△★									
コブシ 植栽も	モクレン	★				△	△	△	△	△	△	△	△	△/★15
コブナグサ	イネ						△★27	△★27	★○	●				
コマツナギ	マメ			△★28	△★	△★	△★○	△★○	○		○●	●		
コマツヨイグサ	アカバナ			△★○	△★○	△★○	★○	★○	★○	★				
コマユミ 植栽	ニシキギ	△20★27		○					●					
コメツツメクサ	マメ			△★	△★○									
コメナモミ	キク								△★4		●			
コモチマンネングサ	ペンケイソウ													
ゴヨウアケビ	アケビ	△★					○	○						
ゴンズイ	ミツバウツギ		△	△	○	○	○●	○●	●	●				
サイハイラン	ラン	△29	△★	★		○	○	○●	●	○●		●		
ササガヤ	イネ						△	△	△★○	●				
サジガンクビソウ	キク				△	△	○●	○●	●					
サツギ 植栽	ツツジ			△★										
サトザクラ 植栽	バラ	△★												
サネカズラ	マツバサ					△★			★○	○●	●			
サラシナシヨウマ	キンポウゲ					△	△	△	△	○	○●	●	●	
サルトリイバラ	ユリ	△★	○	○	○	○	○	○	○	○●	●	●		△/★27
サルナシ	マタタビ		△	△★	○	○	○	○	○	○				
サワラ	ヒノキ	○●			○●	○●	○●	○●	○	○			●/△19	
サンカクイ 植栽	カヤツリグサ		△12		★○	△★○●	○●	○●	●	●	●			

薄茶

褐

茶

朱赤

褐

黒

褐色

赤

熟した実の色

種名	科名	4月9日	5月9日	6月7日	7月9日	8月9日	9月9日	10月8日	11月8日	12月9日	1月10日	2月6日	3月7日
サンカクツル	ブドウ	△	△★1										
サンゴジュ 植栽(1)	スイカズラ	△20	△	△	○	○●	●	●					
サンシヨウ	ミカン		△			○			●				
シオデ	ユリ				△★11	△★○	○	○	●				
シナダレスズメガヤ	イネ	△	△	★○	○●	●	●	★		●			
シバ	イネ	△★29	★○	●	○●								
シバヤナギ	ヤナギ												★27
シマスズメノヒエ	イネ				△★	△★○●	△★○●	△★		●			
シモツケ	バラ			△★○28	★○	★○							△★27
シヤガ 植栽	アヤメ	△★	△★○										
ジャケツイバラ	マメ		△★										
ジャノヒゲ	ユリ			△28	△★	○	○	○	○	●	●	●	●
シヤリンバイ 植栽	バラ		△/★12	△★	○	○	○●	○●	●	●	●	●	●
シュウブンソウ	キク					△★	△★	○	○	●	●		
ジュズスゲ	カヤツリグサ		△	○●	●								
シュラン 植栽も	ラン	★										△	△★
シラー	ユリ	★26											
シラカシ 植栽も	ブナ		△★	○	○	○	○	○●					
シラギ 植栽も?	トウダイグサ			△★	○	○	○	○	●				
シラゲガヤ	イネ			△★14									
シラスゲ	カヤツリグサ		△★4										
シラヤマギク	キク						△	△★	○●				
シラン	ラン	●/△29	△★4	△★	○	○	○	○	○●	●	●	●	●
シロタモ	クスノキ	○	○	○	△	△	△	△○/●10	△★	●	○	○	○
シロツメクサ 植栽も	マメ	△★27	△★	△★○●	△★○	★	△★○						
シロバナタンポポ 植栽も	キク												△★27
シロバナハンショウツル	キンポウゲ	△★	★○	○	○	○	○	○	○	○●	●	●	△27
シロヨメナ	キク					△	△/★27	△★	△★○	★○●	●	●	●
シンテツポウユリ	ユリ					△							
スイカズラ	スイカズラ		△	△★1	○	○	○	○	○●	●	●		
スイバ	タデ	△/★20	★○	○●									
スイレン 植栽	スイレン			△★									
スギ 植栽	スギ	○●	○	○●	○●	○●	△	△	△	△	△	△	△★
ススキ	イネ						△★21	△★○	○	○●	●	●	●
スズメウリ	ウリ									●			白

赤

赤

黒

赤紫

青

黒

緑

茶

褐

赤

茶

薄茶

黒

赤

緑

薄茶

白

種名	科名	4月9日	5月9日	6月7日	7月9日	8月9日	9月9日	10月8日	11月8日	12月9日	1月10日	2月6日	3月7日
スズメノカタビラ	イネ	△★	★	△★○	△★								
スズメノチャヒキ	イネ			△★									
スズメノヒエ	イネ						○●	○●					
スズメノヤリ	イグサ	△★○●	○●										△/★15
スダジイ 植栽も	ブナ	○/△27	△★○	△★○	○○	○○	○●	○●	○	○	○	○	○
スハマソウ	キンポウゲ						△/★27	△★	△★○●	△★○●	●	●	△★○
セイトカアワダチソウ	キク							△					●
セイバンモロコシ	イネ												
セイウアブラナ	アブラナ												△★27
セイヨウタンポポ	キク	△★	★○●	★●									
セキショウ 植栽	サトイモ	△★		○									
セリ	セリ			△	△★	△★○	△★○						
センニンソウ	キンポウゲ					△★	△★○	○	○	○	●	●	●
ソメイシノ 植栽も	バラ	△★		○●									△★27
タイアザミ	キク				△★		△	△★	△★○●	△★○●	●	●	●
ダイコンソウ	バラ			△	△★	△★○	★○●	★○●	★○●	★○●	●	●	●
タコノアシ 植栽	ユキノシタ					△	△★○	○	●	●	●	●	●
タシロラン	ラン				△★								
タチイヌノフグリ	ゴマノハグサ	△★	★○●										
タチカンシハキ 園芸種 植栽	ツバキ	○	○	○	○	○	○	○	△★	△★	△★○	△★○	△★○
タチツボスミレ	スミレ	△★	○	○	○	○	○	○	○				△★
タチヤナギ 植栽	ヤナギ												△★27
タニウツギ 植栽	スイカズラ		△★	○	○	○	○	○	○	○●	●	●	●
タネツケバナ	アブラナ	△★○	★○										△★
タブノキ 植栽も	クスノキ	△/★12	○		●								
タマアジサイ	ユキノシタ		●		△	△★	△★○	○●	○●	○●	●	●	●
タラノキ	ウコギ						△★	△★					
チカラシバ	イネ						△★	○	●	●	●	●	●
チダケサシ 植栽	ユキノシタ				△★	○							
チチコグサ	キク			●									
チチコグサモドキ	キク							○●					
チャノキ 植栽	ツバキ			○			○	○●					
チョウジタデ(ウ)	アカバナ							○					
ツクシヤブマオ	イラクサ				△/★20	△★○	○	○					
ツクバトリカブト	キンポウゲ								★○				

褐

褐

茶

茶

茶

赤

茶

灰茶

黒茶

茶

薄茶

熟した実の色

種名	科名	4月9日	5月9日	6月7日	7月9日	8月9日	9月9日	10月8日	11月8日	12月9日	1月10日	2月6日	3月7日
ツクハネウツギ	スイカズラ	△★○	△★○	○	○	○	○	○	○	●3			
ツツジ 植栽	ツツジ	△	△★	△★									★15
ツバキ園芸種 植栽	ツバキ	★				○		△ ○	△	△★	△★	△★	△★
ツボクサ(外)	セリ				△★			○					
ツボスミレ	スミレ	△★											
ツボミオオバコ(外)	オオバコ		△★○	△★○									
ツメクサ	ナデシコ		△★○28	△★○28									
ツユクサ	ツユクサ		△★	△★	△★○	★○	△★○	△★○	○●				
ツリガネニンジン	キキョウ						△★	○		●	●		
ツリバナ	ニシキギ	△20★29						●					
ツリフネソウ 植栽も(外)	ツリフネソウ							△★○					
ツルウメモドキ	ニシキギ		△★	○	○	○	○		○●	○●			
ツルカノゴソウ	オミナエシ	△★	★○●	★									△★27
ツルニガクサ	シン				△/★20	△★○	△★○●		○●	●	●		
ツルフジバカマ(外)	マメ				△/★21	△★	△★○						
ツルホ	ユリ						△★	★○	○●				
ツルマサキ	ニシキギ			△★	○	○	○	○	○	○●	●	●	
ツルマメ	マメ						△★	○					
トイカズラ	キョウチクトウ		△	△★1	○	○	○	○	○	○●	●	●	
トリアノイバラ	バラ			★○	○					●	●		
トウゴクヤブマオ	イラクサ					★○	○				●		
ドウダンツツジ 植栽	ツツジ	△★	○										
トウネズミモチ 植栽	モクセイ			△	△★	○	○	○	○●	○			
トウバナ	シン		△★	○●	○		△★	★○		○			
トキリマメ	マメ						△★	△★		●	●	●	●
ドクウツギ	ドクウツギ	△★	○	○	●								△27
ドクダミ	ドクダミ		△★	△★1	★○	○	○	○●	●				
ドジョウツナギ	イネ		△★	△★									
トダシバ	イネ						△★	○	●	●	●	●	
トベラ 植栽	トベラ	△	△	△★1	○	○	○	○	○	○●			
トボシガラ	イネ		△/★26	△★○	●								
ナガバハエドクソウ	ハエドクソウ			△★	△★○	△★○	△★○●	△★○●	○●				
ナギナタガヤ	イネ			△★○11	○●								
ナキリスゲ	カヤツリグサ						△★	○	○●	●	●	●	●
ナズナ	アブラナ	△★○●	△★○●				△★	○	○●	●	●	●	△★○

薄茶
薄茶

褐

黒

赤

褐

黒紫

赤

赤

灰色

薄茶

熟した実の色

種名	科名	4月9日	5月9日	6月7日	7月9日	8月9日	9月9日	10月8日	11月8日	12月9日	1月10日	2月6日	3月7日
ナットウダイ	トウダイグサ	△★											△★27
ナルコユリ	ユリ	△27	△	△★			○●	●	●	●			
ナワシロイチゴ	バラ		△	△★	●								
ナンテンハギ	マメ						△★	★○					
ナンバンギセル	ハマウツボ						△★3	★○					
ニガイチゴ(地)	バラ	★26											
ニガキ	ニガキ		○										
ニガナ	キク		△★4	△★									
ニシキギ 植栽	ニシキギ	△/★27	★	○	○	○	○						△★27
ニリンソウ 植栽(カ)	キンポウゲ	△★											
ニワゼキショウ	アヤメ		△★4	△★○	★○●	★							
ニワトコ	スイカズラ	△★	○	○●									△★27
ヌカキビ	イネ							△					
ヌカボ	イネ		★○12										
ヌスビトハギ	マメ					△★	△★○	★○	●				
ヌマトラノオ	サクラソウ				△★	△★○	○	○●		●	●		
ヌルテ	ウルシ				△	△	△★	○	○●	●	●	●	●
ネジバナ	ラン			△/★28	△★○								
ネズミノオ	イネ						△★○●	○●	●	●			
ネズミムギ	イネ		△12	△★1	△★								
ネズミモ子 植栽も	モクセイ	●		△/★11	★○	○				●			
ネムノキ	マメ			△	△★		○	○	○●	●	●	●	
ノイバラ	バラ	△26	△★	○	○	○	○	○	○●	●	●	●	●
ノガリヤス	イネ						△★27	△★○	○●	●			
ノカンゾウ	ユリ			△11	△★								
ノゲシ	キク	△★	△★○●	△★○●			○●					△★○●外	△★○●外
ノコンギク	キク							△★	★○	●	●	●	●
ノササゲ	マメ							★○10		●3			
ノシラン 植栽	ユリ						△★	★○		○			
ノダケ	セリ						△★27	△★	○	○●		●	
ノビル	ユリ		△	△	△★								
ノブドウ	ブドウ					△★○							
ノミノツツリ	ナデシコ	△★	○●	△★○●	●								
ノリウツギ 植栽	ユキノシタ			△	△★	○	○●	○●		●	●		
ハイメドハギ	マメ						△★	△★○		●	●		

黒

褐

橙

赤・黄

茶

褐

茶

茶

赤

紫

白、青、紫

褐色

熟した実の色

種名	科名	4月9日	5月9日	6月7日	7月9日	8月9日	9月9日	10月8日	11月8日	12月9日	1月10日	2月6日	3月7日
ハキダメギク	キク			△★				△★○					
ハコネウツギ	スイカズラ		△★4	★○	○	★○	○	○●	○●	○●	●	●	●
ハコベホオズキ(他)	ナス		△★				△★○21	△★					
ハダカホオズキ	ナス						△★○	○		●			
ハタザオ(1)	アブラナ	△★29	△★○	○	○●								
ハツカ(7)	シソ						△★	△★○		●			
ハナイカダ	ミズキ	△/★20	○	○	●	●	●						
ハナイバナ	ムラサキ	△★											
ハナタデ	タデ				△★	△★	△★	△★○	○●	○			
ハナツクハネウツギ	スイカズラ												
ハナミズキ 植栽	ミズキ	△★20	○					△○●		△★○●	○	○	○
ハマヒサカキ 植栽	ツバキ	○	○	○	○	○	○	△○●		△★○●	○	○	○
ハマヤブマオ	イラクサ				△/★20	△★○	○	○		●			
ハリエンジュ 植栽	マメ		△★4	○	○	○	○	○				●	
ハリギリ	ウコギ							△★○	○●	○●	●	●	
ハルジオン	キク	△★	△★○	○●									
ハンショウヅル	キンポウゲ		△★		○			○					
ハンノキ 植栽	カバノキ	○●	○	○	○	○	△○	△○●	△	△	△	△★	★
ヒイラギ 植栽	モクセイ								△★	△★	★○	★	
ヒエガエリ	イネ			△★	○●								
ヒカゲイノコズチ	ヒユ					△	△★○	○	○●	○●	●	●	●
ヒガンバナ 植栽も	ヒガンバナ						★21						
ヒゴクサ	カヤツリグサ	△★20	○	○	●	●	●	●					
ヒサカキ	ツバキ	△★	○	○	○	○	△○	△○●	△	△	△	△	△★
ヒトリシズカ	センリョウ	△★											
ヒナタイノコズチ	ヒユ					△	△★	○	○●	○●			
ヒノキ 植栽	ヒノキ	★	○	○	○	○	○	○		○●	○●	△	○●
ヒメアシソソ	イネ							△★					
ヒメウス	キンポウゲ	△★○	★○●							△	△	△/★19	△★
ヒメオドリコソウ	シソ	△★○●									△★	△★○	△★○
ヒメガマ 植栽	ガマ				○		●21						
ヒメガンクビソウ	キク					△		●					
ヒメカンスゲ	カヤツリグサ												
ヒメクグ	カヤツリグサ			△	△★○●	○	△★	★○●					△★
ヒメコウソ	クワ	△20★26	△★	○	○●	○●							

薄茶

赤

ピンク

黒

褐

黒

茶

薄茶

熟した実の色

種名	科名	4月9日	5月9日	6月7日	7月9日	8月9日	9月9日	10月8日	11月8日	12月9日	1月10日	2月6日	3月7日
ヒメコバンソウ	イネ		△★12	○●	△★○	●							
ヒメジョオン	キク			△★1	△★○	△★○●	△★○●	△★	△★○●				
ヒメムカシヨモギ	キク						△★○●	△★○●					
ヒメモロコシ	イネ				★○19					●			
ヒメヤブラン	ユリ				△★	○	○						
ヒメヨツバムグラ	アカネ		△★○12										
ヒヨドリジョウゴ	ナス						★		●				
ヒヨドリバナ	キク			△	△★	△★	△★○	△★○	○●	●			
フジ 植栽も	マメ	△20★29	★○	○	○	○	○	○	○	○	●	●	
フシガサガヤ	イネ			△★11	●	●			●	●	●		
フタクサ	キク					△	★○	○●				△外	△★外
フタナ	キク		△★	△★	△★○●	△★○●	△★	★		△★○外			
フタリシズカ	セリヨウ		△	○	○		○						
フツキソウ	ツゲ			△	△	△	△	△				△	△★27
フデリンドウ	リンドウ	★○											
フトイ 植栽	カヤツリグサ	△★	△★4	★○	○	○●							
フリソデヤナギ 植栽	ヤナギ	△★											△★
ヘクソカズラ	アカネ				△★	△★	△★○	○●	○●	○●	●	●	●
ベニバナポロギク	キク					△★6	△★						
ヘビイチゴ	バラ	★○	★○●	●									△★○
ヘラオオバコ	オオバコ	△	△★○	△★○●	△★○●	△★○●							
ヘラオモダカ 植栽	オモダカ				△/★19	△★○	★○						
ヘラハヒメジョオン	キク			△★	△★○●								
ホウチャクソウ	ユリ	△/★20	○		○	○	●	●	●				
ホシクサ	ホシクサ								△★				
ホソバアキノゲシ	キク						△★	△★○					
ホソバオオアマナ	ユリ	△★29			△★								
ホソムギ	イネ				△★								
ホタルカズラ	ムラサキ	△★20											
ホタルブクロ	キキョウ		△★		○	○							
ポタンヅル	キンポウゲ					△						●	
ホトケノザ	シソ	△★											△★
ホトトギス	ユリ									○	○●	○●	●
ポントクタデ	タデ									△★3			
マスクサ	カヤツリグサ	○27	○	○	○	○●							

薄茶

灰褐

褐

白

褐

緑

金茶

赤

褐色

黒紫

薄茶

種名	科名	4月9日	5月9日	6月7日	7月9日	8月9日	9月9日	9月9日	9月9日	10月8日	11月8日	12月9日	1月10日	2月6日	3月7日
マツカゼソウ	ミカン					△★6	★○	★○	○	★○	○	●	●		
ママコシリヌグイ	タデ				△★	△★○	△★○●	△★○●		△★○●			●		
マユミ	ニシキギ	△	△	○	○	○							●		△27
マルバアオダモ	モクセイ	△★29											●		
マルバウツギ	ユキノシタ	△	△★	○	○	○	○	○	○	○	○		●	●	●
マルバヤハズソウ	マメ									○	○			△19	△★
マンサク(他)	マンサク														
マンリヨウ	ヤブコウジ											●			
ミズキ	ミズキ	△/★27	△★○	○	○	○●	○●	○●	○●	●					
ミズタマソウ	アカバナ					△★	△★○	△★○●	○●	△★○●	○●				
ミズヒキ	タデ				△★	△★○	△★○	△★○	○●	△★○	○●	●	●		
ミゾイチゴツナギ	イネ	△★	★○												
ミゾンバ	タデ					△★	△★	△★	○	△★○	○	○●			
ミチタネツケバナ	アブラナ	△★○													△★○
ミツガシワ 植栽	ミツガシワ	★○26													
ミツハ	セリ				△★	○	○●	○●							
ミツバアケビ	アケビ	△★		○	○	○	○	○	○●	○●					△★27
ミツバツチグサ	バラ	△★													
ミドリハコベ	ナデシコ	△★○●	★○●												
ミナグサ	ナデシコ		★○												
ミヤギノハギ 植栽	マメ											●			
ミヤコグサ	マメ	△	△★4	△★	△★○●	★	★	★	●						
ミヤコウスレ(他)	キク		★												
ミヤマウスラ(他)	ラン						★○	★○	○	○	●				
ミヤマカンズゲ	カヤツリグサ	○				△	★○	★○		○					△★
ミヤマナルコユリ	ユリ		△★	○	○		●	●	●	●					
ムクゲ 植栽(N)	アオイ					△★	★	★							
ムクノキ	ニレ	△/★26	△★	○	○	○	○	○	○●	○●	○●	○●	●		
ムサシアブミ	サトイモ	△/★20	△★	○	○	○	○	○	○	○					
ムラサキケマン	ケシ	△★○	★○	★○●											△★27
ムラサキサギゴケ(他)	ゴマノハグサ	△★													
ムラサキシキブ	クマツツラ	△	△	△/★14	△★○	○	○	○	○	○	●	●	●		●
ムラサキツメクサ 植栽	マメ		△★	★○	△★○●	△★○●	△★○●	△★○●	★						
ムラサキマムシグサ	サトイモ	△★29	○	○	○	○	○	○	○	○					
メアオスゲ	カヤツリグサ	○27													

薄茶

黒

茶

褐

紫

黒

黒紫

黒

褐色

熟した実の色

種名	科名	4月9日	5月9日	6月7日	7月9日	8月9日	9月9日	10月8日	11月8日	12月9日	1月10日	2月6日	3月7日
メタセコイヤ 植栽	スギ								△ ○	△ ●	△ ●	△ ●	★ ●
メドハギ	マメ						△★○	○	●	●			
メヒシバ	イネ						△★	★○					
メマツヨイグサ	アカバナ				△★○	△★○	△★○●	★○●	★○●	○●	●	●	●
メヤブマオ	イラクサ				△19	△★	○	○	●	●			
メリケンカルカヤ	イネ							●				●	●
モミジイチョ	バラ	★	○										△★4
モミジガサ	キク				△	△	△★	★○	○	●			
ヤエムグラ	アカネ	△/★20	△★○	○●									
ヤエヤマブキ 植栽も	バラ	△/★20				★							
ヤクシソウ	キク							△	★外	○外			
ヤツデ	ウコギ							△★	△★	△★○	○	○	○
ヤナギタデ	タデ							△★10					
ヤハスエンドウ(船入江イナ)	マメ	△★	★○	●									
ヤハズソウ	マメ						△★	○		●			
ヤブカラシ	ブドウ				△★	△★○	△★○●	△★○●					
ヤブコウジ	ヤブコウジ			△	△★○	○	○	○	●	●	●	●	●
ヤブジラミ	セリ			△★28	△★	△★○●	●						
ヤブタバコ	キク						△	△★○	△★○	★○	●	●	●
ヤブタビラコ	キク	△★	△★○●	★○									
ヤブツバキ	ツバキ										△★7	△★	△★
ヤブツルアズキ	マメ						△★13						
ヤブヂマリ	スイカズラ	△/★29	△★	○	○/●20	●							
ヤブニツケイ	クスノキ			△ ○		○							
ヤブニンジン	セリ	△★	○	●									
ヤブヘビイチョ	バラ	△★	△★○●	★○●	★ ●	●							△★27
ヤブマメ	マメ						△/★21	△★○	○●	●	●		
ヤブミヨウガ	ツククサ						△★○●	○●	●	●			
ヤブムラサキ	クマツヅラ		△	△★	○	○	○	○	●	●			
ヤブラン	ユリ			△/★22	△★22	△★	△★○	○	○●	●	●	●	●
ヤマアジサイ	ユキノシタ			△/★28	△★	●							
ヤマアワ	イネ			△★	△★	○	○	○					
ヤマイ	カヤツリグサ			△★	△★	★○	★○	○●					
ヤマウコギ	ウコギ			○28	○●	●							
ヤマエンゴサク 植栽	ケシ	★											△★27

茶

茶

黄

薄茶

薄茶

黒

褐

黒

赤

グレー

褐

黒

茶

紫→褐

黒

茶

熟した実の色

赤
茶
茶

桃

薄茶

種名	科名	4月9日	5月9日	6月7日	7月9日	8月9日	9月9日	10月8日	11月8日	12月9日	1月10日	2月6日	3月7日
ヤマカモジグサ	イネ			△11★28	△★			●					
ヤマグワ	クワ	△★6	○	○●			★						△27
ヤマザクラ	バラ	△★		○●									△★27
ヤマツツジ	ツツジ		△★										
ヤマニガナ	キク				△★	△★○●	△★○●	●	●				
ヤマノイモ	ヤマノイモ				△★	△★	△★○●	★○●	●	●	●	●	●
ヤマハギ	マメ			△★28		△★○	△★○	△★○	●				
ヤマハゼ 植栽も	ウルシ	△	△	△★○	○	○	△	★○●	○●	●	●	●	●
ヤマハタザオ	アブラナ		△★										
ヤマハツカ	シン							△★	★○	●	●	●	
ヤマブキ 植栽も	バラ	△★											
ヤマフジ バス停	マメ		△★○					○					
ヤマボウシ 植栽	ミズキ	△	△	△★	○		●27						
ヤマムグラ	アカネ		△★	○	○								
ヤマモモ 植栽	ヤマモモ	△★	○	○	●						△		△/★27
ヤマユリ	ユリ			△	△★	○	○	○	○				
ヤマラッキョウ	ユリ							△	△★○				
ヤマリンノウ(ハ)	ムラサキ	△★○	○	○									△/★27
ヤワラゲ	カヤツリグサ	△★29	○										
ユウガギク	キク												
ユキノシタ	ユキノシタ		△★	★○	★○	★							
ユキヤナギ 植栽	バラ	★											
ヨゴレコノメ	ユキノシタ	○											△★15
ヨモギ	キク						△★	★○	○●	○●	●	●	●
リュウノウギク	キク								△★	○			
リュウブ 植栽(他)	リュウブ		△	△	△★○	○	○		○				
リンドウ	リンドウ						△27	△	△★	★○	●	●	
ワルナスビ	ナス					△★			○				
ワレモコウ	バラ							△★					
シダ・胞子嚢													
アイアスカイノデ	オシダ										あり	あり	あり
アイノクマワラビ	オシダ						あり	あり	あり	あり	あり	あり	あり
アスカイノデ	オシダ		あり				あり	あり	あり	あり	あり	あり	あり
イヌドクサ	トクサ			あり	あり	あり							
イヌワラビ	イワデシダ			あり	あり	あり	あり	あり	あり	あり			

種名	科名	4月9日	5月9日	6月7日	7月9日	8月9日	9月9日	10月8日	11月8日	12月9日	1月10日	2月6日	3月7日
イノデ	オシダ	あり	あり				あり	あり	あり	あり	あり	あり	あり
イノモトソウ	イノモトソウ					あり			あり	あり	あり	あり	あり
イワガネソウ	ホウライシダ						あり	あり		あり	あり		あり
オオイタチシダ	オシダ						あり	あり	あり	あり	あり	あり	あり
オオバインモトソウ	イノモトソウ		あり				あり	あり	あり	あり	あり	あり	あり
オオハナワラビ	ハナヤスリ										あり	あり	あり
オオベニシダ	オシダ		あり	あり	あり		あり	あり	あり	あり	あり	あり	あり
オクマワラビ	オシダ						あり	あり		あり	あり	あり	あり
オニヤブソテツ	オシダ									あり	あり	あり	あり
カニクサ	フサシダ											あり	
クマワラビ	オシダ		あり	あり			あり	あり		あり		あり	
コモ手シダ	シンガシラ			あり	あり		あり	あり	あり	あり	あり	あり	あり
シケシダ	イワデシダ						あり						
スギナ	トクサ	あり											あり27
タチシノブ	ホウライシダ						あり						
ヒメワラビ	ヒメシダ						あり	あり					
フモトシダ	ヨバノイシカグマ			あり	あり		あり	あり	あり	あり	あり	あり	あり
フユノハナワラビ	ハナヤスリ							あり	あり	あり	あり	あり	あり
ベニシダ	オシダ		あり	あり	あり		あり	あり	あり	あり	あり	あり	あり
ホウライシダ	ホウライシダ						あり		あり	あり	あり	あり	あり
ホシダ	ヒメシダ						あり		あり	あり	あり	あり	
ミウライノデ	オシダ										あり	あり	あり
ミゾシダ	ヒメシダ		あり	あり	あり		あり	あり	あり	あり	あり	あり	あり
ミドリヒメワラビ	ヒメシダ						あり	あり	あり	あり			
ヤブソテツ	オシダ		あり		あり		あり	あり	あり	あり	あり	あり	あり
ヤマイタチシダ	オシダ			あり			あり	あり	あり	あり	あり	あり	あり
ヤマヤブソテツ	オシダ		あり				あり	あり		あり	あり	あり	あり
リョウメンシダ	オシダ						あり	あり		あり	あり	あり	あり
ワラビ	ヨバノイシカグマ							あり		あり		あり	あり

・・投稿される方へ・・・・・・・・

横浜自然観察の森では、レンジャー、ボランティア、研究者、大学生など多くの人によって、各種の調査が行なわれています。そこで、日本野鳥の会レンジャーがこれらの結果を毎年調査報告書としてまとめ、調査活動、自然解説を行なう上での資料として活用できるようにしています。つきましては、下記の要領で調査の報告を提出して下さいますよう、お願いいたします。

■調査報告書の目的■

横浜自然観察の森で行われているすべての調査活動・調査項目・調査場所・調査者のリストアップと、調査により得られた情報の公開、共有。

■投稿内容■

横浜自然観察の森または円海山緑地に関わる調査、および横浜自然観察の森のボランティアが行った調査(他の場所でもOK)の活動報告とその結果。生物や自然だけでなく、アンケート調査、自然解説の手法の効果測定なども対象とします。2008年度の調査だけでなく、過去の調査の報告でもかまいません。

■形式■「かんたんな報告」と「くわしい報告」の2種類あります。どちらか一方をお書き下さい。

■め切■ 2010年3月15日 当日が調査期間中等にあたり、提出が難しい方は、ご連絡ください。

■投稿先・問い合わせ連絡先■

横浜自然観察の森 〒247-0013 横浜市栄区上郷町 1562-1

TEL : 045-894-7474 FAX :045-894-8892

E-mail: sibata@wbsj.org 柴田まで(ご不明な点はお気軽にご連絡ください。)

「かんたんな報告」の書き方

1. 次ページの書式に沿って、書ける項目だけ記入して下さい。
2. 「調査者」の欄には、必ず氏名を書き、氏名の後に()で所属を書いて下さい。
例:藤田 薫(横浜自然観察の森友の会・ヤマガラ大好きプロジェクト)
調査者が複数の時には、全員の氏名を書いて下さい。
3. 図や表は「方法」や「結果」の欄に切り貼りしても、最後にまとめて添付されても構いません。
4. 原稿はプリントアウトしたものを送っていただくか、Excel 形式で入力したものを添付ファイルでお送り下さい。
 - ・手書きの方は、紙が足りないときには、コピーして使って下さい。
 - ・コンピューター等を使い自分で枠を作って打ち込む方は、A 4 縦置きで、上 3cm、下 4cm、左右 2.5cm の余白をとってください。各項目の行数は、変更して構いません。

横浜自然観察の森調査報告 15 (2009)

調査名
調査者名(所属)
調査場所
調査日 200 年 月 日
調査開始 年 次年度 継続／終了 終了予定 ー 年
調査目的
調査方法

調査結果

引用した本・文献

「くわしい報告」の書き方

提出方法について

Word形式で原稿を保存したフロッピーディスクを郵送,または,Word形式でメールにてお送りください。

図は,A4サイズ of 用紙に書いて郵送,または,ExcelかWord形式でメールにてお送り下さい。編集の手間を省くため,図は,本文の最後にまとめて載せさせていただきますので,ご了承下さい。

1. 全体について

報告は,できる限り短く書いて下さい。図や表もできるだけ少なくします。

表よりは図で表現する方がよいと言われています。図であれば,一目で理解できることも,表になると理解するのに時間がかかってしまうからです。

2. 構成について

(1) タイトル／ 調査の内容についてわかるようなタイトルをつけます。

(2) 著者名と著者の所属・連絡先住所／

(3) はじめに／ 観察や調査を行なった動機・目的を書きます。同じテーマで,過去に行われた調査では,どこまで明らかになっているかなども,ここに書きます。

(4) 調査地と調査方法／

調査地について簡潔に書きます。調査地の環境については,報告のテーマに関係ないときには簡潔に,テーマに関係あるときにはくわしく書きます。

調査期間として,何年の何月から何月まで観察したかを書き,合計観察時間や日数も入れます。調査方法としては,どのように調査したかを,他の人が,同じ方法で繰り返し同じ調査ができる程度に詳しく書きます。

(5) 結果／ 自分の調査でわかったことを書きます。

(6) 考察／ 自分の結果から考えられる結論だけを書くようにします。自分の調査でどうしてそういう結果になったのかを,他の研究を引用しながら,考察したり,他の研究と結果を比較したりします。

(7) 謝辞／ 調査を手伝ってくださった方,調査計画をたてる時や論文を書く時に相談にのってくれた方や,助成金をもらっている場合は,どこからもらったのかを明記し,謝辞をのべます。

(8) 要約／ 短くまとめて論文内容全体の紹介をする場所です。自分の調査の結果どんなことがわかったのかをできるだけわかりやすく,短くまとめます。

(9) 引用文献／ 報告の本文中で引用した文献を,すべて書きます。

雑誌の場合:著者名,発表年.論文表題.掲載雑誌名 巻号:ページ.

本の場合 :著者名,発表年.表題.総ページ数,発行所,発行地.

・・本調査報告書を利用・引用される方へ・・・・・・・・

個人が研究論文などの著作物に引用する場合は、必ず出典を明示して下さい。行政または調査会社が、業務として作成する報告書などに引用する場合は、必ず事前に引用の許可を求めて下さい。場合によっては、引用をお断りする場合もありますので、ご了承下さい。

また、表やグラフを引用する場合は、改編などはせずに、そのまま引用するようよろしくお願いいたします。

横浜自然観察の森調査報告 14

2009年8月発行

編集・発行／（財）日本野鳥の会 サンクチュアリ室

〒141-0031 東京都品川区西五反田 3-9-23 丸和ビル

TEL 03-5436-2634 / FAX 03-5436-2635

ホームページ URL : <http://www.wbsj.org>

（編集者 : サンクチュアリ室 横浜自然観察の森担当 柴田英美）

連絡先／横浜自然観察の森

〒247-0013 横浜市栄区上郷町 1562-1

TEL 045-894-7474 / FAX 045-894-8892

ホームページ URL : <http://www.wbsj.org/sanctuary/yokohama/>

E-mail : yokohama-nc@wbsj.org

＊＊無断転載を禁じます＊＊